

## EXERCÍCIOS DIÁRIOS

### 1. Sustentar tons

- 1.1. Fixação do ponto em que o bocal é levado aos lábios. Por isso usar somente posições intermediárias.
- 1.2. Tocar cada tom de um só fôlego. Observar especialmente a técnica de respiração. Elaborar a clareza e a beleza do tom.

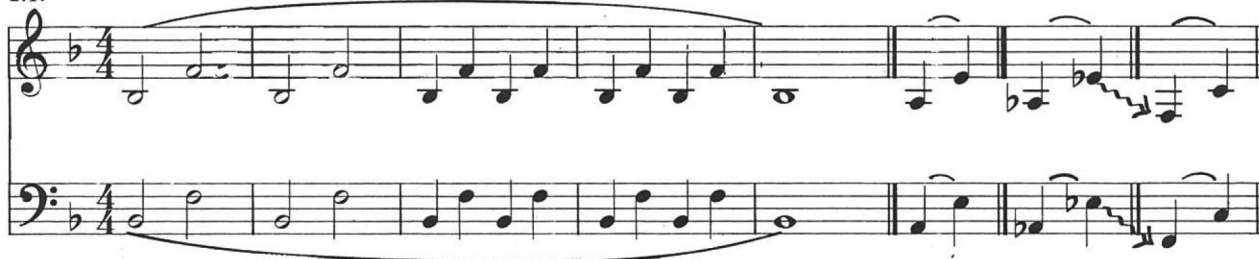
A impulsão se dá com o desejo de respirar, portanto, não permitir a formação de represamento na boca.



Ensaiar cromaticamente para cima e para baixo.

### 2. Ligaduras

#### 2.1.




Neste exercício é importante que os tons graves sejam produzidos apenas por maior abertura dos lábios. A tensão labial e a pressão do bocal sobre os lábios deveriam permanecer quase as mesmas. Ensaier essas ligaduras também sempre em semitom mais grave.

#### 2.2.



Essa ligadura se produz por meio de mudança da tensão: "Tensão dos cantos da boca".

- 2.3. Agora vamos usar também o movimento da língua: por meio do estreitamento do canal de ar entre a língua e o céu da boca o tom salta (a  i). A língua deve ficar na frente.



Repetir cada frase tantas vezes quantas forem possíveis.

3. Exercício diário de aquecimento e de embocadura

Depois de dominar as ligaduras, deve-se exercitar os seguintes estudos diários de aquecimento e embocadura. No entanto, comece sempre pelos tons prolongados na posição intermediária (1.2.).

The image displays eight systems of musical notation, each consisting of a treble and bass staff. The exercises are organized as follows:

- System 1:** 3/4 time signature. Treble staff features a melodic line with slurs and ties. Bass staff features a similar melodic line.
- System 2:** 3/4 time signature. Treble staff features a melodic line with slurs and ties. Bass staff features a similar melodic line.
- System 3:** 5/4 time signature. Treble staff features a melodic line with slurs and ties. Bass staff features a similar melodic line.
- System 4:** 5/4 time signature. Treble staff features a melodic line with slurs and ties. Bass staff features a similar melodic line.
- System 5:** 7/4 time signature. Treble staff features a melodic line with slurs and ties. Bass staff features a similar melodic line.
- System 6:** 7/4 time signature. Treble staff features a melodic line with slurs and ties. Bass staff features a similar melodic line.
- System 7:** 9/4 time signature. Treble staff features a melodic line with slurs and ties. Bass staff features a similar melodic line.
- System 8:** 9/4 time signature. Treble staff features a melodic line with slurs and ties. Bass staff features a similar melodic line.

TABELA DE POSIÇÕES DA ESCALA CROMÁTICA PARA SOPRANOS E CONTRALTOS

	Re#	Mi	Fá	Fá#	Sol	Sol#	Lá	Lá#	Si	Dó	Dó#	Re	Re#	Mi	Fá	Fá#	Sol	Sol#	Lá	Lá#	Si	Dó	Dó#	Re	Re#	Mi	Fá	Fá#	Sol	Sol#	Lá	Lá#	Si	Dó					
Instrumentos – em Sib		1 <sub>2</sub> 3	1 <sub>3</sub>	2 <sub>3</sub>	1 <sub>2</sub>	1	2	0	1 <sub>2</sub> 3	1 <sub>3</sub>	2 <sub>3</sub>	1 <sub>2</sub>	1	2	0	2 <sub>3</sub>	1 <sub>2</sub>	1	2	0	1 <sub>2</sub>	1	2	0	1	2	0	2 <sub>3</sub>	1 <sub>2</sub>	1	2	0	1 <sub>2</sub>	1					
Instrumentos – em Dó				1 <sub>2</sub> 3	1 <sub>3</sub>	2 <sub>3</sub>	1 <sub>2</sub>	1	2	0	1 <sub>2</sub> 3	1 <sub>3</sub>	2 <sub>3</sub>	1 <sub>2</sub>	1	2	0	2 <sub>3</sub>	1 <sub>2</sub>	1	2	0	1 <sub>2</sub>	1	2	0	2 <sub>3</sub>	1 <sub>2</sub>	1	2	0	1 <sub>2</sub>	1	2	0				
Instrumentos – em Mib							1 <sub>2</sub> 3	1 <sub>3</sub>	2 <sub>3</sub>	1 <sub>2</sub>	1	2	0	1 <sub>2</sub> 3	1 <sub>3</sub>	2 <sub>3</sub>	1 <sub>2</sub>	1	2	0	2 <sub>3</sub>	1 <sub>2</sub>	1	2	0	1 <sub>2</sub>	1	2	0	1	2	0	2 <sub>3</sub>	1 <sub>2</sub>	1	2	0		
Trompas – em Mib	0	1 <sub>2</sub> 3	1 <sub>3</sub>	2 <sub>3</sub>	1 <sub>2</sub>	1	2	0	2 <sub>3</sub>	1 <sub>2</sub>	1	2	0	1 <sub>2</sub>	1	2	0	1	2	0	2 <sub>3</sub>	1 <sub>2</sub>	1	2	0	1 <sub>2</sub>	1	2	0	1	2	0	2 <sub>3</sub>	1 <sub>2</sub>	1	2	0		
Trompas – Em Fá	1	2	0	1 <sub>2</sub> 3	1 <sub>3</sub>	2 <sub>3</sub>	1 <sub>2</sub>	1	2	0	2 <sub>3</sub>	1 <sub>2</sub>	1	2	0	1 <sub>2</sub>	1	2	0	1	2	0	2 <sub>3</sub>	1 <sub>2</sub>	1	2	0	1 <sub>2</sub>	1	2	0	1	2	0	2 <sub>3</sub>	1 <sub>2</sub>	1	2	0

	Dó	Si	Sib	Lá	Láb	Sol	Sol#	Fá	Fá#	Mi	Mib	Re	Reb	Dó	Sib	Láb	Sol	Sol#	Fá	Fá#	Mi	Mib	Re	Reb	Dó	Sib	Láb	Sol	Sol#	Fá	Fá#	Mi	Mib						
Instrumentos – em Sib	1	1 <sub>2</sub>	0	2	1	1 <sub>2</sub>	2 <sub>3</sub>	0	2	1	0	2	1	0	2	1	1 <sub>2</sub>	2 <sub>3</sub>	0	2	1	0	2	1	0	2	1	1 <sub>2</sub>	2 <sub>3</sub>	0	2	1	0	2	1	0	2	1	
Instrumentos – em Dó	0	2	1	1 <sub>2</sub>	2 <sub>3</sub>	0	2	1	0	2	1	0	2	1	0	2	1	1 <sub>2</sub>	2 <sub>3</sub>	0	2	1	0	2	1	0	2	1	1 <sub>2</sub>	2 <sub>3</sub>	0	2	1	0	2	1	0	2	1
Instrumentos – em Mib	1 <sub>2</sub>	2 <sub>3</sub>	0	2	1	0	2	1	1 <sub>2</sub>	2 <sub>3</sub>	0	2	1	0	2	1	1 <sub>2</sub>	2 <sub>3</sub>	0	2	1	0	2	1	0	2	1	1 <sub>2</sub>	2 <sub>3</sub>	0	2	1	0	2	1	0	2	1	0
Trompas – em Mib																																							
Trompas – Em Fá				0	2	1	1 <sub>2</sub>	2 <sub>3</sub>	0	2	1	0	2	1	0	2	1	1 <sub>2</sub>	2 <sub>3</sub>	0	2	1	0	2	1	0	2	1	1 <sub>2</sub>	2 <sub>3</sub>	0	2	1	0	2	1	0	2	1

