

Boletim Semanal do Sínodo Sudeste - IECLB

nº 314, 11 a 17 de fevereiro de 2012
www.luteranos.com.br/sinodosudeste

Leia nesse Boletim

Destino das Ofertas

Lema da Semana

Meditações do Portal Luteranos

Assembleia Sinodal em Teófilo Otoni

Educar Pela Paz

Eleição de Representantes das Paróquias

2º Encontro Sinodal de Jovens

Área Missionária Embu das Artes

Aniversariastes do mês

Motivação para as ofertas nos Cultos

= 12 de fevereiro de 2012 =

6º Domingo após Epifania

As dádivas partilhadas nos cultos neste domingo são destinadas pelo Sínodo para apoio a entidades sócio/diaconais e Encontro Sinodal de Diaconia – **Oferta Sinodal.**

Lema da Semana: "Simão Pedro respondeu a Jesus: Senhor, para quem iremos? Tu tens as palavras da vida eterna." (João 6.68)

Em Jesus encontramos a vida eterna. As suas Palavras, a sua ação salvadora e a sua presença entre nós revelam a vida eterna, comunhão plena com Deus, vida em plenitude. Esse é o anúncio da Palavra da semana. A palavra de João 6.68 é uma resposta de Simão Pedro a Jesus que, após ver muitos desistirem de segui-lo, pergunta aos discípulos: e vocês? Vocês também querem desistir, mudar de plano, fazer outra opção, procurar um outro caminho? Então, Pedro responde que **não há outra opção porque ele tem as palavras da vida eterna.**

Nessa próxima semana somos convidados a conviver com essa pergunta em nossos ouvidos: *E você, também quer desistir de seguir, testemunhar e viver a fé em Jesus Cristo?* Estamos acostumados a trocar quase tudo nos dias de hoje: roupas, namorado/a, meios de locomoção, local de moradia, emprego, visual. Somos expostos a necessidade de fazer diariamente opção por uma ou outra coisa. A palavra da semana nos chama para observar a fidelidade do discípulo Pedro e das outras pessoas que optaram em permanecer confiando em Jesus.

Para a nossa vida no mundo é fundamental a saúde da fé, da confiança na graça e no amor de Deus revelado por Jesus Cristo. Como ajudar aos outros se vivemos em crise de fé, sem esperança no que há de vir da parte de Deus? Como enfrentar desafios, "vazios", perdas se não baseamos o nosso viver em fundamento firme? Como se alegrar e celebrar sem gratidão e alegria que provem da consciência da dádiva recebida?

Rogamos ao Espírito Santo para fortalecer a nossa fé nas palavras da vida eterna.

Pastor Sinodal Guilherme Lieven

Meditações no Portal Luteranos

Ministros e Ministras da IECLB no Sínodo Sudeste

BOATOS... Boatos sempre são negativos e podem causar muitos estragos e conflitos, minando a comunhão e provocando desavenças. Por isso vale o alerta: tomemos cuidado com boatos, venham de onde vierem, da mídia, da escola, da vizinhança, da Igreja... Avaliemos sempre criteriosamente as informações que nos são passadas, e que Deus nos ajude a ficarmos sempre ao lado.... .. [Continue lendo a meditação>>>](#)

Preparação da XVI Assembleia Sinodal 2012 em Teófilo Otoni – MG



Foi formada uma equipe de trabalho em Teófilo Otoni para preparar a recepção de mais de 90 lideranças das Comunidades e Paróquias do Sínodo Sudeste, que se reunirão no início de junho na XVI Assembleia Sinodal. O grupo de trabalho, coordenado pelo Sr. Manfredo Leffler e com a presença do Pastor Sinodal, Guilherme Lieven, planejou atividades e assinalou necessidades relacionadas à logística de alimentação, hospedagem e locomoção dos participantes.

A XVI Assembleia Sinodal acontecerá, de 07 a 10 de junho, nas dependências da Associação Educacional Evangélica Luterana – [AEEL](#) (Antigo Internato Rural) e na sede da Comunidade Evangélica de Confissão Luterana em Teófilo Otoni – [CETO](#).

Na mesma oportunidade a Comunidade (CETO) celebrará o jubileu de 150 anos de presença, testemunho e vivência de fé na cidade de Teófilo Otoni-MG. Representantes e lideranças de todo o Sínodo Sudeste partilharão com a comunidade a festa da sua história.



Educar Pela Paz

Projeto Educar pela Paz esteve no dia 27/10/2011 em Professor Souza (Casimiro de Abreu) junto com Amigos da Escola na Escola Municipal Santa Luzia.

O Projeto Missionário, coordenado pelo Pastor Francisco Rafael Soares dos Santos (Área Missionária Norte Fluminense) tem uma Proposta de missão com Jovens não-luteranos, nas escolas, praças e ruas com oficinas, chamado Projeto Educar Pela Paz: Uma proposta de conscientização de jovens e

crianças para superar os conflitos de forma não violenta pela cultura da paz através da música do rap, grafite, dança de rua, enfim a cultura urbana com a mensagem da graça do amor de Deus num contexto social do Rio de Janeiro marcado pela violência e desestruturação familiar.

O Projeto Educar pela Paz mistura uma reflexão séria e bem dirigida, a respeito da violência e não-violência com atividades movimentadas e divertidas, criando um equilíbrio que acaba engajando as pessoas. Começa com as experiências dos participantes, e ensina habilidades no contexto da escola, família e sociedade. Constrói uma comunidade baseada no diálogo, encorajando os participantes a enxergarem-se uns aos outros como recursos valiosos para criar transformações a nível pessoal, familiar e na sociedade. A maioria das crianças cresce rodeada por violência, aprende a ver a violência e o abuso do poder como resposta normal e eficaz para a resolução de um conflito. A violência parece ser a única opção viável em nossa sociedade. O trabalho nas oficinas do Projeto é elevar o nível de conscientização das pessoas sobre as muitas opções que de fato dispõe num conflito onde as partes saem com suas necessidades reconhecidas.

As oficinas do Projeto estão estruturadas num programa que é adaptado ao contexto de cada instituição para os jovens e crianças desenvolve-se atividades por exemplo: oficina de dança de rua, grafite, teatro, skate, patins, reciclagem (ecologia) reforço escolar, artesanato, xadrez, flauta, escola de rima. Inicialmente podemos atuar em praças, escolas, associações comunitárias, com a finalidade de trazer a Paz.



Paróquias elegem em 2012 representantes para a Assembleia Sinodal

Nas assembleias paroquiais, ou nas reuniões do Conselho Paroquial, nos primeiros meses de 2012, novos representantes das paróquias na Assembleia Sinodal de 2012 serão eleitos. Os representantes das paróquias tem um mandato de dois anos – representam a Paróquia em duas assembleias sinodais.

Os representantes das paróquias que participaram na Assembleia Sinodal de 2011 foram eleitos em 2010. Já participaram em duas Assembleias Sinodais. Portanto, 2012 é o ano de escolher os novos representantes para mais 2 anos – Assembleia sinodal de 2012 e de 2013.

Observamos, em tempo, que o representante da Paróquia no CONSELHO SINODAL tem um mandato de 4 anos e permanece na função até a Assembleia Sinodal de 2014.

2º Encontro Sinodal de Jovens



Nesse mês de fevereiro inicia a mobilização dos jovens para o 2º Encontro Sinodal de jovens. Um grupo de lideranças jovens do Sínodo Sudeste já deram passos importantes para viabilizar o encontro.

Local: será nas mediações da cidade de Limeira-SP
Sítio Peniel: WWW.sitiopeniel.webs.com

Em 28 a 30 de abril de 2012

Sugerimos imprimir o Marcador de Bíblia – Veja em ANEXO!

Em fevereiro as comunidades, ministros e ministras com Ordenação e lideranças jovens receberão mais informações sobre inscrições, conteúdo, oficinas...

O Sínodo apoiará os grupos de jovens nas despesas de viagens.
Os jovens com o apoio da sua família e da sua comunidade assumirão o valor da Inscrição – hospedagem e alimentação para 3 dias: R\$ 140,00

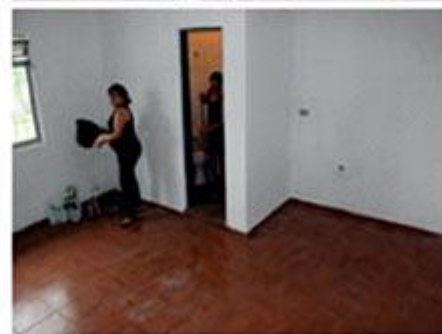
Área Missionária em novas dependências em Embu das Artes

A Área Missionária durante muitos anos se reuniu num salão situado na rua dos bancários, mas no final do ano teve que entregar o espaço e buscar um novo local de culto. Durante este tempo em que a comunidade não tinha seu lugar ela se reuniu nas casas dos membros para celebrar culto. Foi assim com cultos itinerantes que festejamos o tempo de advento e Natal. No começo do ano uma nova sala foi locada e a Comunidade agora tem seu espaço para se reunir e dar continuidade às suas atividades.

Dois aspectos chamam a atenção: O primeiro é a alegria e a renovação da esperança que são conseqüências naturais da mudança. O segundo aspecto é a inserção no contexto urbano. Explico: a área missionária é constituída por poucos membros, desde sua formação ela se reuniu num espaço alugado. Por causa de dificuldades pessoais do proprietário, do antigo salão, a comunidade foi obrigada a sair de sua "casa" e buscar um novo "lar". Diante das características urbanas e seus desafios, a comunidade conseguiu alugar, dentro de suas possibilidades financeiras, uma sala comercial no piso superior de um conjunto de lojas. O espaço é reduzido se considerarmos nossa tradição e atividades comunitárias. Mas também esta realidade aponta para novos tempos e novas práticas que devem corresponder ao lugar em que a comunidade está inserida.

A sala tem uma localização privilegiada, ela encontra-se diante do Pronto Socorro da cidade do Embu das Artes, na avenida Elias Yasbek número 1963, sala 02, principal via de acesso à Cidade.

Texto: Carlos Alberto Radinz / Fotos: Carlos Alberto Radinz



Aniversariantes do mês de fevereiro – Ministros e Ministras com Ordenação

02 - Wilhelm Richard Waldmann 14 – Carlos Musskopf

28 - Rolf Schünemann

As edições anteriores do Boletim Semanal estão disponíveis na página do Sínodo Sudeste no portal Luteranos. [CLIQUE AQUI >>](#)

Você está recebendo este Boletim Semanal por estar cadastrado em nosso Banco de Dados.
Caso não queira mais receber este Boletim, por favor, clique **aqui**.
Caso desejar alterar ou incluir novo endereço de e-mail para receber este Boletim, clique **aqui**