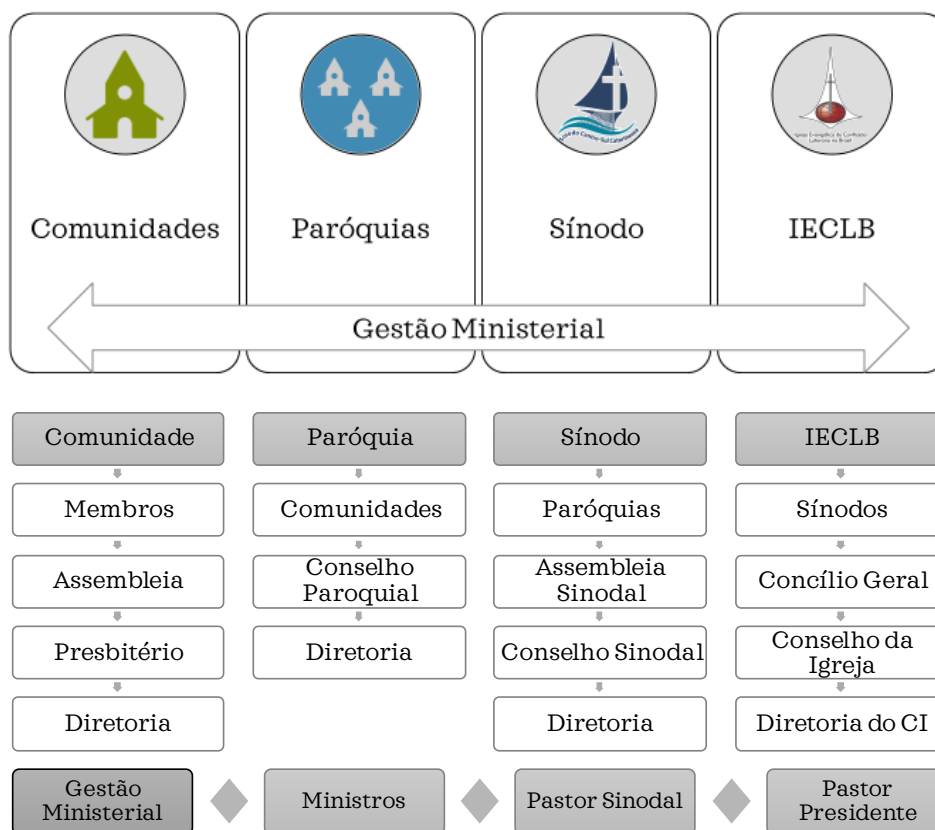


CAPACITAÇÃO PARA PRESIDENTES

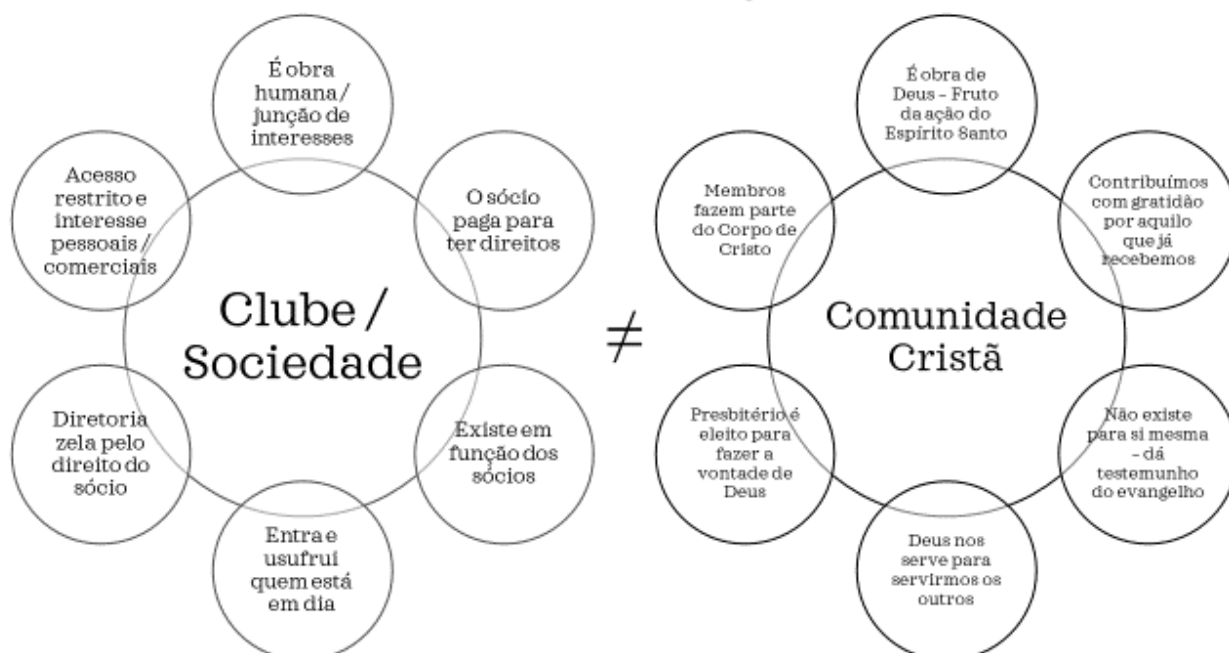
Sínodo Centro-Sul Catarinense, 2023

Estrutura Organizacional



Aspectos Legais

- Todas as Comunidades, Paróquias, Sínodos e a IECLB estão sujeitas à Legislação
- CNPJ: Somos enquadrados como Entidades sem fins lucrativos
- Nossos atos precisam de registros como qualquer outra entidade
- Os Presidentes e Tesoureiros representam, no que couber, a entidade



Composição e Atribuições

- No Presbitério trabalha-se em conjunto e cada pessoa serve com seus dons
- A Comunidade e a Paróquia escolhem o presbitério e a diretoria, observando o previsto em seus estatutos
- A partir do culto de instalação, cada integrante do presbitério / diretoria recebe o direito e o dever de exercer a sua função
- O Presbitério incentiva, coordena e supervisiona as atividades missionárias e administrativas de sua área

Cargos Específicos



Atribuições do Presidente


- Observar rigorosamente os documentos normativos da IECLB e os respectivos Estatutos
 - Encaminhar informações necessárias para manter registros do CNPJ e outros cadastros atualizados, inclusive junto à IECLB
 - Representar a Comunidade ou Paróquia em juízo ou fora dele
 - Convocar, definir pauta e presidir reuniões, zelando pelo bom andamento dos trabalhos
 - Reunir antecipadamente todas as informações necessárias para decisões nas Reuniões
 - Assinar procuração, atas, contratos, correspondências e outros documentos de acordo com o Estatuto
 - Submeter à aprovação decisão de caráter emergencial
 - Executar e divulgar atos administrativos
 - Zelar pela limpeza, ordem e manutenção do patrimônio
 - Buscar solução para todos os assuntos demandados (correspondências, reclamações, requerimentos, etc.)
 - Planejamento e agendamento das atividades; Exercitar a liderança
- Em conjunto com o Tesoureiro:
- Elaborar o orçamento anual e a prestação de contas do exercício anterior
 - Abrir, encerrar e movimentar contas, assinar cheques ou outros documentos equivalentes
 - Zelar pela organização e registros necessários à documentação e contabilidade
 - Submeter as contas e demonstrativos financeiros à apreciação do Conselho Fiscal, para posterior aprovação da assembleia ou reunião do Conselho Paroquial
 - Administrar pessoal contratado

Princípios para uma boa liderança

- Temer a Deus
- Ser uma pessoa confiável
- Honestidade
- Transparência
- Exemplo
- Mediar conflitos
- Estimular os dons

Conduta

- Qualificação moral
- Resistir ao orgulho e autoritarismo
- Vida exemplar
- Modelo para a comunidade
- Conhecer os fundamentos da fé cristã
- Buscar o bem e a justiça



Tito 1.6-9
1 Pedro 5.2-3

Bibliografia

Guia para o presbitério: manual de estudos / [Organizado por] Emilio Voigt. – São Leopoldo: Sinodal; Porto Alegre: IECLB, 2010.

Documentação Normativa

- Constituição da IECLB: https://www.luteranos.com.br/conteudo_organizacao/governanca-suporte-normativo/constituicao-da-ieclb-1
- Estatuto do Sínodo Centro-Sul Catarinense: https://www.luteranos.com.br/conteudo_organizacao/centro-sul-catarinense/estatuto-do-sinodo-centro-sul-catarinense
- Estatuto Padrão de Paróquia: https://www.luteranos.com.br/conteudo_organizacao/governanca-suporte-normativo/estatuto-padrao-de-paroquia
- Estatuto Padrão de Comunidade com Funções Paroquiais: https://www.luteranos.com.br/conteudo_organizacao/governanca-suporte-normativo/estatuto-padrao-de-comunidade-com-funcoes-paroquiais
- Estatuto Padrão de Comunidade: https://www.luteranos.com.br/conteudo_organizacao/governanca-suporte-normativo/estatuto-padrao-de-comunidade
- Estatuto do Ministério com Ordenação: https://www.luteranos.com.br/conteudo_organizacao/governanca-suporte-normativo/estatuto-do-ministerio-com-ordenacao-da-ieclb
- Ordenamento Jurídico-Doutrinário: https://www.luteranos.com.br/conteudo_organizacao/governanca-suporte-normativo/ordenamento-juridico-doutrinario-da-ieclb
- Resolução 096 - Dízimos: https://www.luteranos.com.br/conteudo_organizacao/governanca-suporte-normativo/contribuicao-na-ieclb
- Resolução 095 - Ofertas: https://www.luteranos.com.br/conteudo_organizacao/governanca-suporte-normativo/ofertas-regulamento-do-recolhimento